

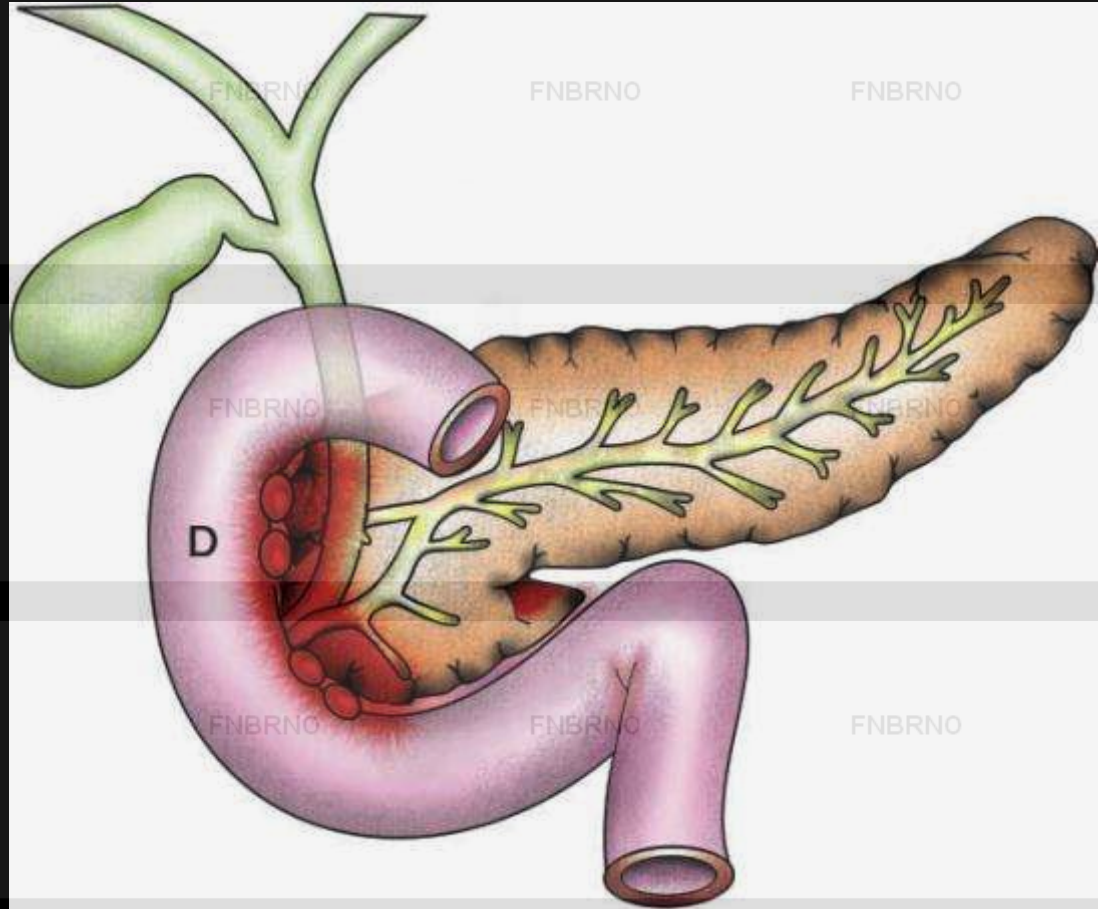
Žlábková pankreatitis

V. Válek

Department of Radiology,
University Hospital Brno, Medical Faculty Masaryk University Brno,
Czech Rep.

Žlábková pankreatitis

Cystická dystrofie stěny duodena, provází ji obstrukce duodena a žlučových cest. Zánět se soustředí do pankreaticko-duodenálního žlábku. Jedná se o vzácnou formu chronické pankreatitidy.



RadioGraphics 2009; 29:1003–1026

Žlábková pankreatitis – dvě formy

1. Segmentární forma – postihuje hlavu pankreatu a postupně se vyvíjí jizevnatá tkáň ve žlábku – dif.dg. scirhózní forma ca pankreatu
2. Čistá forma – postihuje pouze žlábek

Groove pankreatitis x cystická dystrofie duodena
= paraduodenální pankreatitis

CT, MR, UZ

- **Zastření pankreaticko duodenálního žlábků**
- **Měkké hmoty, rozdílně se sytící v pankreatické fázi než slinivka (ostrá hranice)**
- **Prosáknutí stěny duodena**
- **Cysty**
- **Nehomogenní sycení**
- **Pseudotumor**

Žlábková pankreatitis 13.04.2010

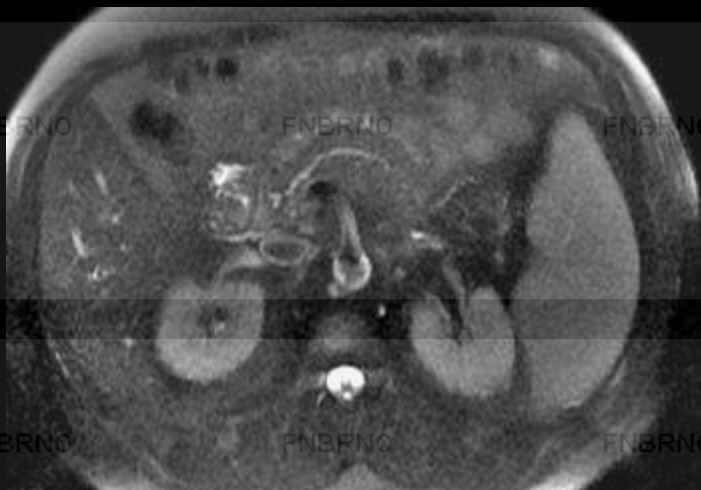
Persist Med
2D Opt:Pen
Fr Rate:Max



Persist Med
2D Opt:Pen
Fr Rate:Max



Žlábková pankreatitis



Žlábková pankreatitis



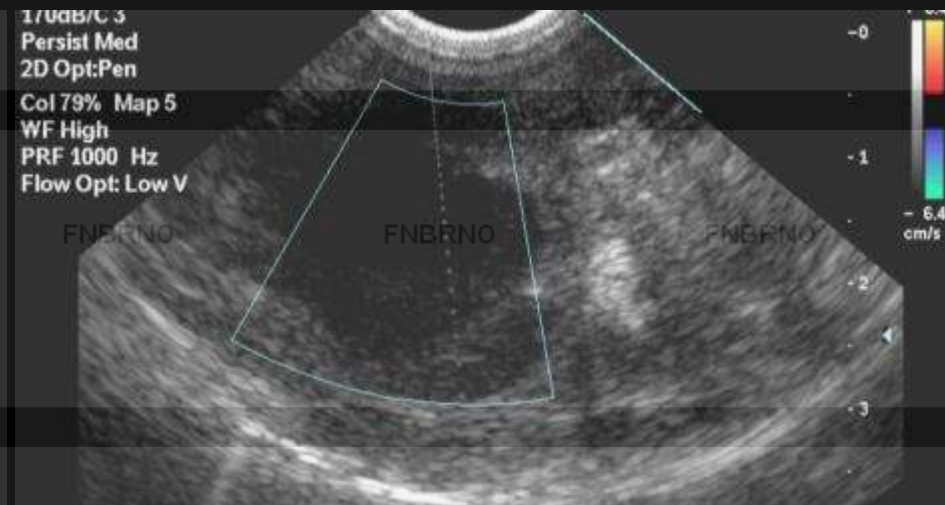
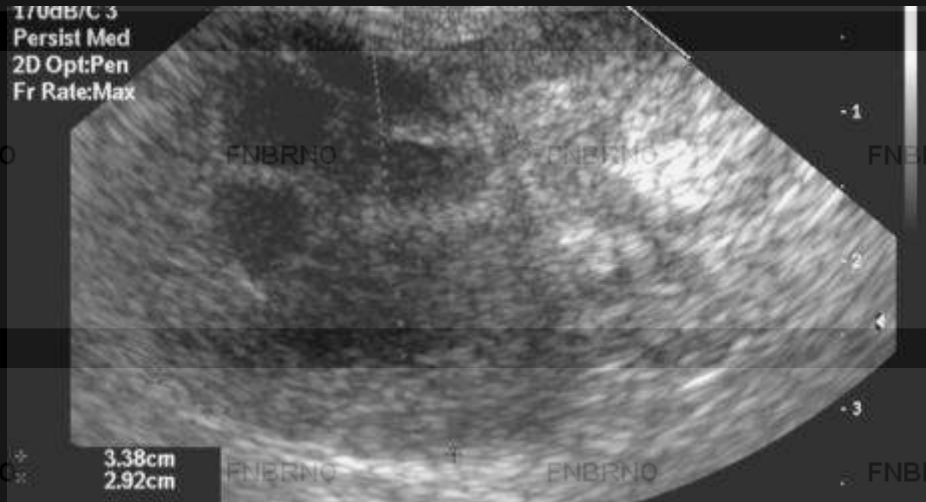
Žlábková pankreatitis



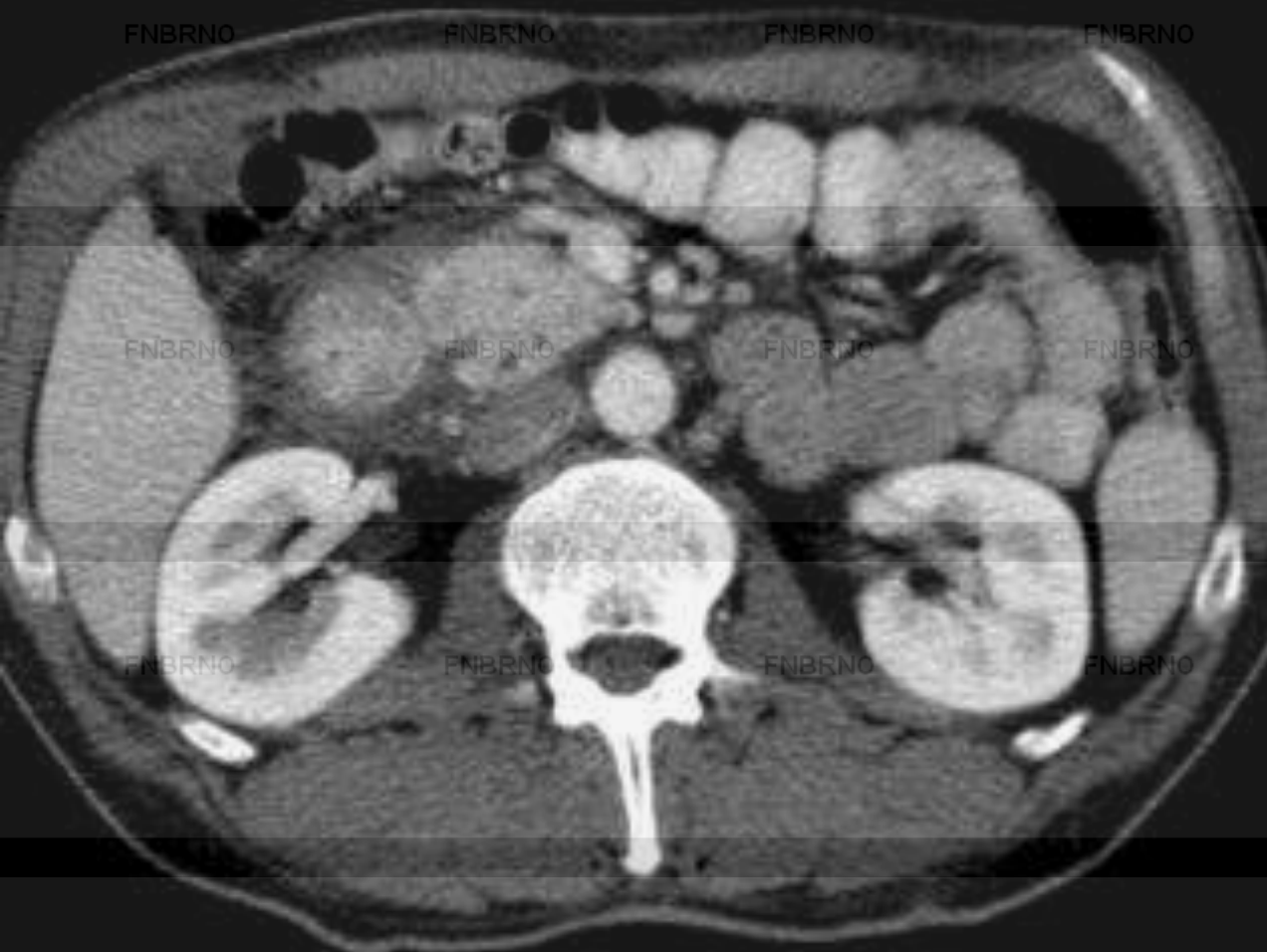
Žlábková pankreatitis



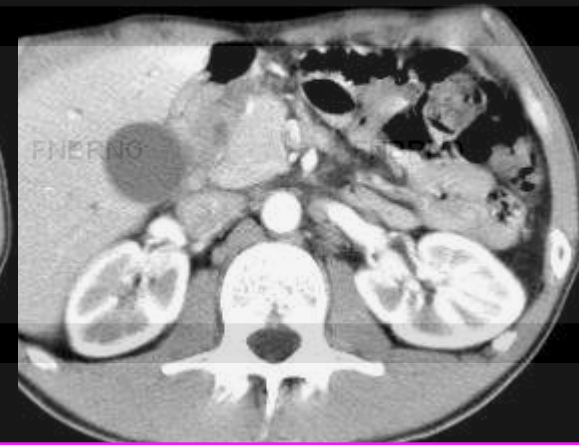
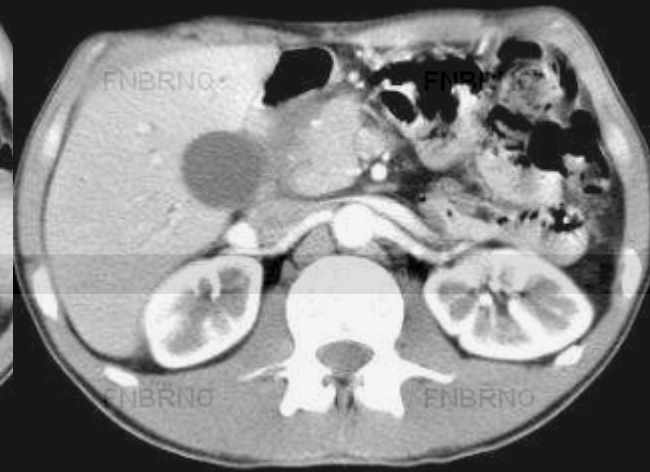
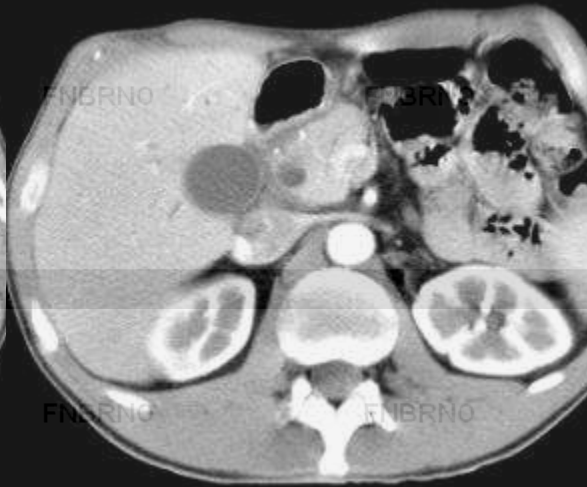
Žlábková pankreatitis



Žlábková pankreatitis



Žlábková pankreatitis 31.03.2010



FNBRNO

FNBRNO

FNBRNO

FNBRNO

FNBRNO

FNBRNO

FNBRNO

FNBRNO

FNBRNO

FNBRNO

FNBRNO

FNBRNO

Děkuji za

FNBRNO

FNBRNO

FNBRNO

FNBRNO

FNBRNO

FNBRNO

pozornost

FNBRNO

FNBRNO

FNBRNO

FNBRNO

FNBRNO

FNBRNO

FNBRNO

FNBRNO

FNBRNO

FNBRNO

FNBRNO

FNBRNO