

Zn.: 2011 / xx / OHTS

V Brně dne 19.9.2011

VÝZVA K PODÁNÍ NABÍDKY DO VEŘEJNÉ ZAKÁZKY MALÉHO ROZSAHU

Fakultní nemocnice Brno se na Vás obrací s výzvou, v souladu s ustanovením § 12 odst. 3 zákona č. 137/2006 Sb., O veřejných zakázkách, ve znění pozdějších předpisů (dále jen zákon), k podání nabídky na akci „FN Brno – Výměna uzavíracích ventilů na COS“ (dále jen zakázka).

V souladu s možností danou § 18 odst. 3 zákona zadávací řízení nebude probíhat podle tohoto zákona.

1. VYMEZENÍ PŘEDMĚTU

Předmětem zakázky je výměna uzavíracích ventilů na stoupacím potrubí medicinálních plynů na centrálních operačních sálech, pavilon CH, FN Brno, Jihlavská 340/20, 625 00 Brno, PMDV. Uzavírací ventily jsou umístěny v pěti stoupacích šachtách společných pro čtyři operační sály. Ventily uzavírají potrubí pro medicinální vzduch, kyslík, vakuum, rajský plyn a stl. vysokotlaký vzduch. Průměr přívodních trubek je 1".

Tři stoupačky hlavních uzávěrů medicinálních plynů jsou umístěné ve 2.NP, dvě stoupačky jsou umístěné ve 3.NP, viz orientační pláněk.

- vedle dveří č. 2.157 – pro oční sál I, II, gynekologický sál I, dospívání
- vedle dveří č. 2.158 – pro neurochirurgický sál I, II, III, sterilizaci
- vedle dveří č. 2.066 – pro sály ortopedie I, II, III, IV
- vedle dveří č. 3.070 – pro ORL sálek, ORL sál II, chirurgický sál IV, V
- vedle dveří č. 3.076 – pro urologický sál I, II, chirurgický sál, dospívání

FN Brno dále požaduje:

- instalovat přípojky pro náhradní zdroje
 - instalovat manometry
 - instalovat klinickou signalizaci – signalizaci umístit na přístupném a dobře viditelném místě
- Všechny instalace a práce musí odpovídat platným normám ČSN EN ISO 7396-1 a vyhláškám.

Prohlídka místa plnění je možná po dohodě v odpoledních hodinách, je však nutno počítat s tím, že prostory jsou sterilní a že se do nich vstupuje přes filtry.

2. PODMÍNKY ZPRACOVÁNÍ NABÍDKY

Obsah nabídky:

- krycí list uchazeče obsahující identifikační údaje uchazeče, a to obchodní firmu nebo název, sídlo, právní formu, IČO, DIČ, bankovní spojení, statutární orgán, telefonní, faxové a e-mailové spojení, adresu pro doručování písemností, internetovou adresu apod.
- záruční servis
- kopie výpisu z obchodního rejstříku a kopie živnostenského listu
- prohlášení, že uchazeč souhlasí se zveřejněním všech náležitostí budoucího smluvního vztahu
- reference podobných akcí v posledních pěti letech
- návrh smlouvy podepsaný oprávněnou osobou
- cenová nabídka – musí obsahovat veškeré náklady na dodávku a montáž včetně dopravy, manipulace, zkoušek, výchozích revizí, dokumentace, zaškolení obsluhy (předvedení funkčnosti)

Způsob zpracování nabídky:

- nabídka bude zpracována v českém jazyce a předložena v jednom originálním vyhotovení a v jedné kopii
- nabídka bude předána v tištěné formě

3. LHŮTA, ZPŮSOB A MÍSTO PODÁNÍ NABÍDKY

- doporučeně na adresu zadavatele v uzavřené obálce označené „Veřejná zakázka malého rozsahu“
„FN Brno – Výměna uzavíracích ventilů na COS“
- osobně v sídle zadavatele na Oddělení inženýrských činností u Ing. Bartošové, tel. 532 233 690 v pracovní dny od 8:00 do 11:00 hod s označením viz výše
- lhůta pro podání nabídek je stanovena do 5.10.2011 do 11:00 hod

4. PRÁVA ZADAVATELE

Zadavatel si vyhrazuje:

- odmítnout všechny předložené nabídky
- zrušit veřejnou zakázku malého rozsahu bez uvedení důvodu do podpisu smlouvy s vybraným uchazečem
- nevrátit uchazečům podané nabídky
- ověřit si informace v nabídce uvedené uchazečem

Dále zadavatel sděluje, že:

- uchazeči podáním nabídky nevznikají žádná práva na uzavření smlouvy se zadavatelem
- výběrem nejvhodnější nabídky uchazeči nevzniká právní vztah
- uchazeč nemá nárok na úhradu nákladů, které mu vznikly v souvislosti s účastí v soutěži
- varianty nabídky nejsou přípustné

5. HODNOTÍCÍ KRITÉRIA

- 1) provedení dle norem ČSN EN ISO 7396-1 ... 100 b
- 2) nejnižší cenová nabídka ... 100 b

6. DOPLŇUJÍCÍ INFORMACE

- splatnost faktury se bude odvíjet dle výše nabídkové ceny, minimálně však 90 dní
- realizace je nutná do konce roku 2011
- práce budou probíhat po 16:00 hod, So, Ne, noc – po dohodě s klinikou

Kontaktní osobou v rámci této výzvy je Slavomír Iwanowski
tel.: 532 233 352
e-mail: siwanowski@fnbrno.cz

7. PŘÍLOHY

- orientační plán pavilonu CH, 2.NP – východ s vyznačením 2 stoupaček
- orientační plán pavilonu CH, 2.NP – západ s vyznačením 1 stoupačky
- orientační plán pavilonu CH, 3.NP – západ s vyznačením 2 stoupaček
- fotografie stávajících uzávěrů

8. IDENTIFIKAČNÍ ÚDAJE ZADAVATELE

Fakultní nemocnice Brno
Jihlavská 340/20,
625 00 Brno

IČ: 652 697 05, DIČ: CZ 652 697 05
statutární zástupce: MUDr. Roman Kraus, MBA

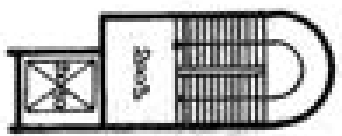
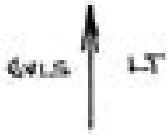
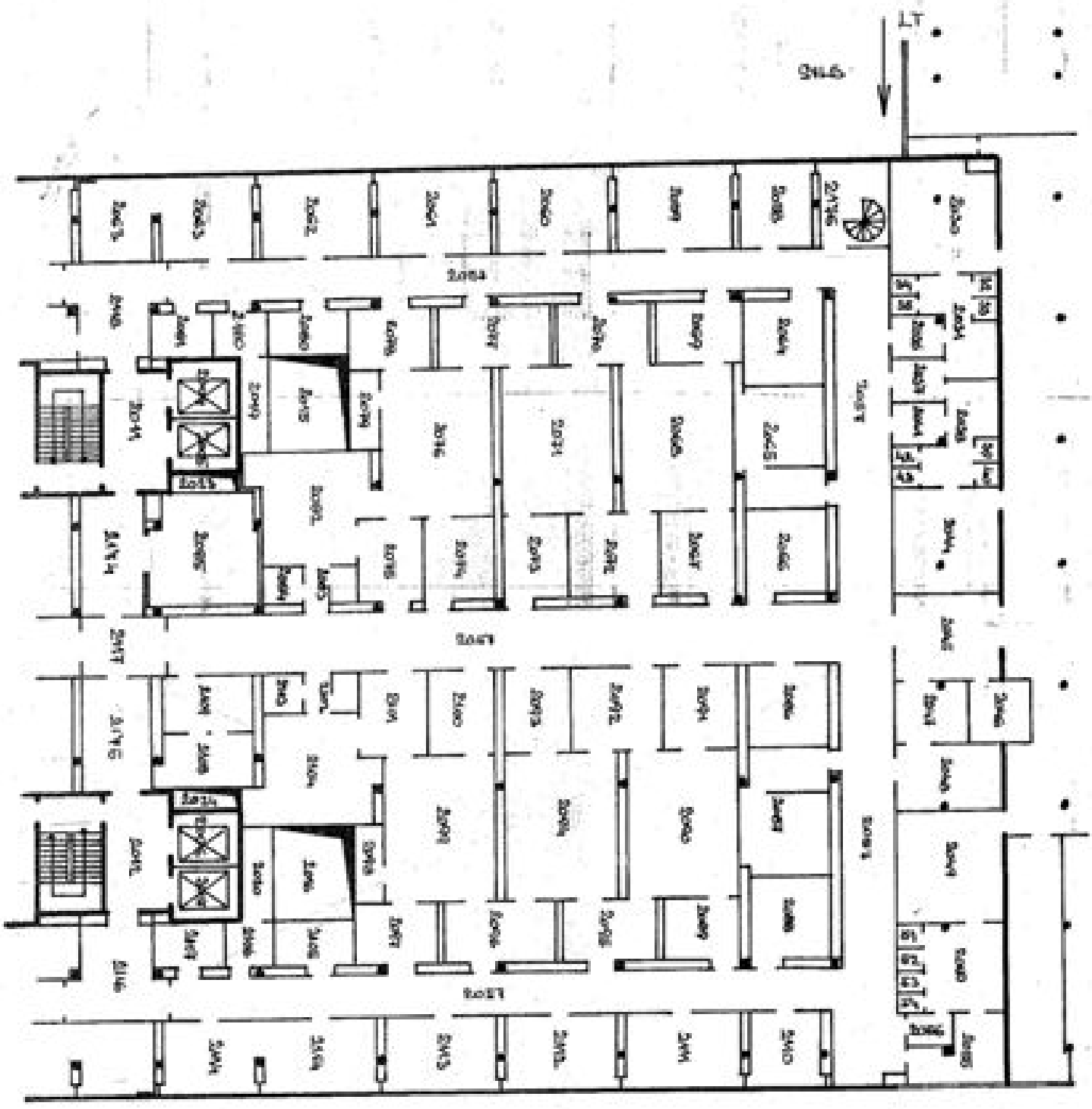
Bc. Karel Široký
náměstek pro HTS

Vyřizuje: Ing. Radka Bartošová, tel. 532 233 690, e-mail: radka.bartosova@fnbrno.cz



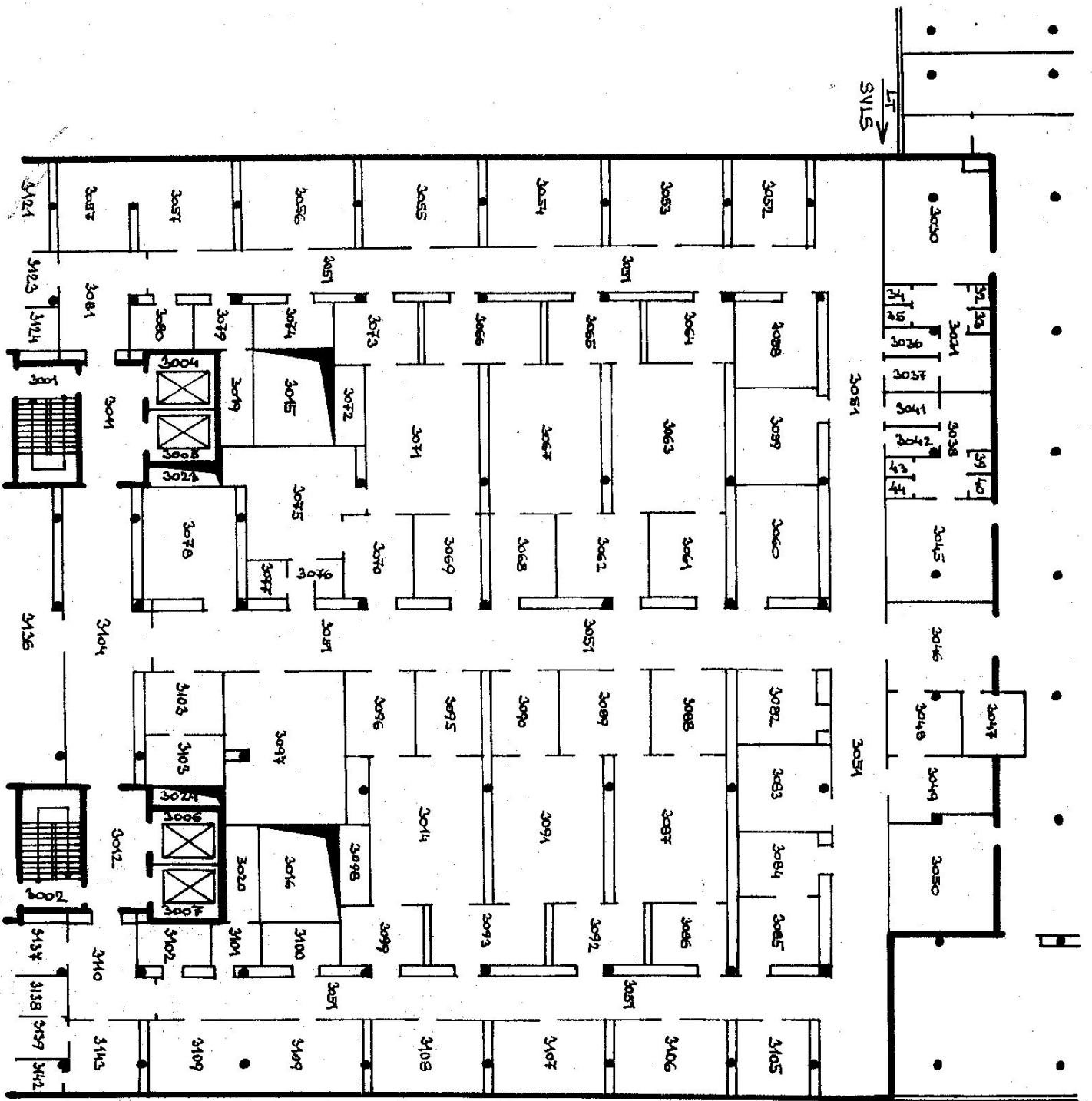
strana 4 (celkem 4)

FN Brno je státní příspěvková organizace zřízená rozhodnutím Ministerstva zdravotnictví. Nemá zákonnou povinnost zápisu do obchodního rejstříku, je zapsána do živnostenského rejstříku vedeného Živnostenským úřadem města Brna.



С. 1
1

2ND
FLOOR



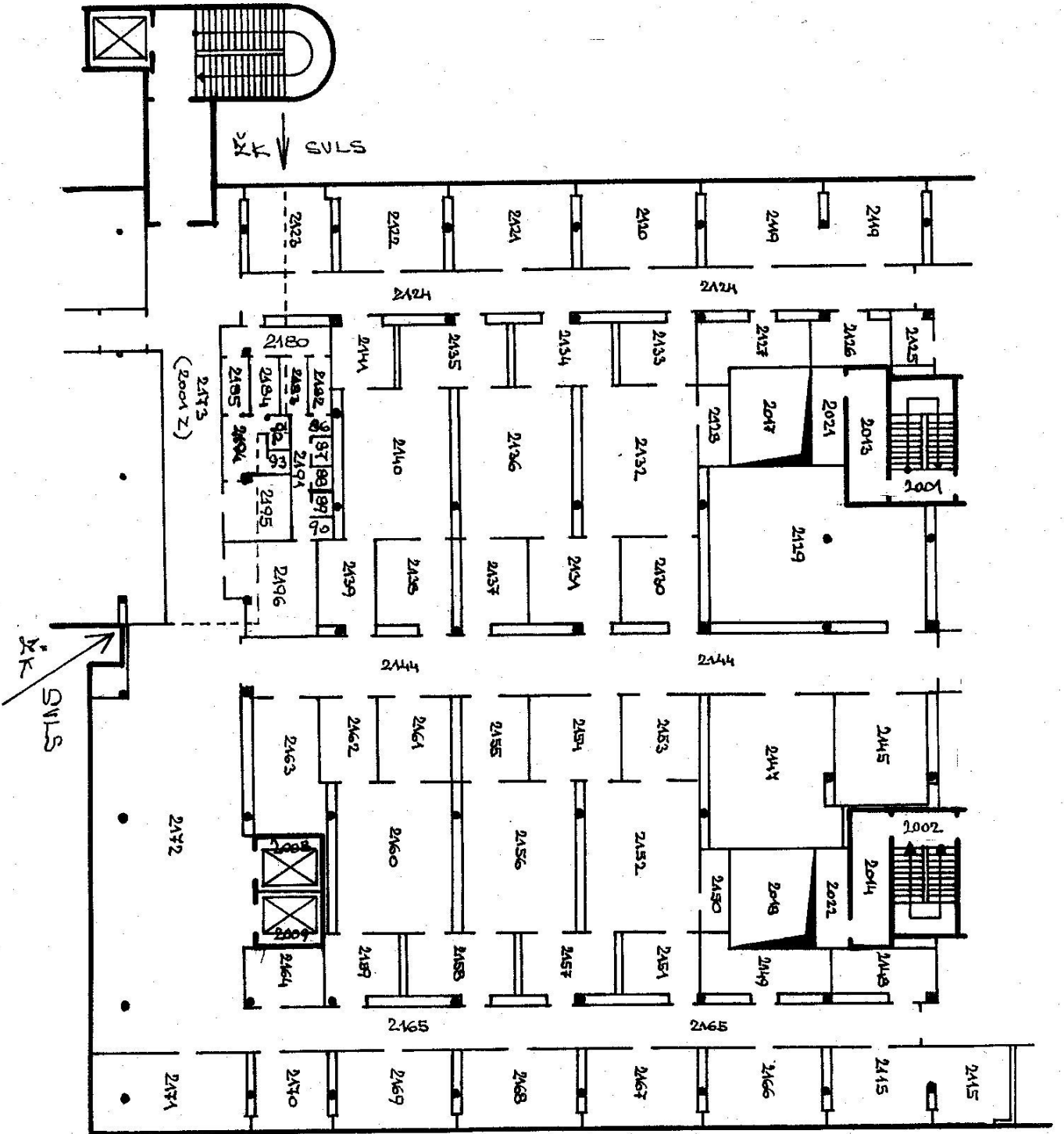
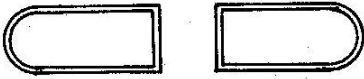
LT
SWLS

LT
SWLS



"CH"

AND - KAPAD



ATM
KAPIT 2002

"CH"

2NP-VÝCHOD