

FNBRNO
FNBRNO

FNBRNO
FNBRNO

FNBRNO
FNBRNO

FNBRNO
FNBRNO

FNBRNO
FNBRNO



FNBRNO
FNBRNO

FNBRNO
FNBRNO

FNBRNO
FNBRNO

FNBRNO
FNBRNO

FNBRNO
FNBRNO

FNBRNO
FNBRNO

Kazuistika

Blok pankreas, játra

FNBRNO
FNBRNO

FNBRNO
FNBRNO

FNBRNO
FNBRNO

FNBRNO
FNBRNO

FNBRNO
FNBRNO

FNBRNO
FNBRNO

P.FRAŇKOVÁ, Š.BOHAŤÁ

Klinika radiologie a nukleární medicíny

MU a FN Brno

FNBRNO
FNBRNO

FNBRNO
FNBRNO

FNBRNO
FNBRNO

FNBRNO
FNBRNO

FNBRNO
FNBRNO

FNBRNO
FNBRNO

 **FAKULTNÍ
NEMOCNICE
BRNO**

FNBRNO
FNBRNO

FNBRNO
FNBRNO

FNBRNO
FNBRNO

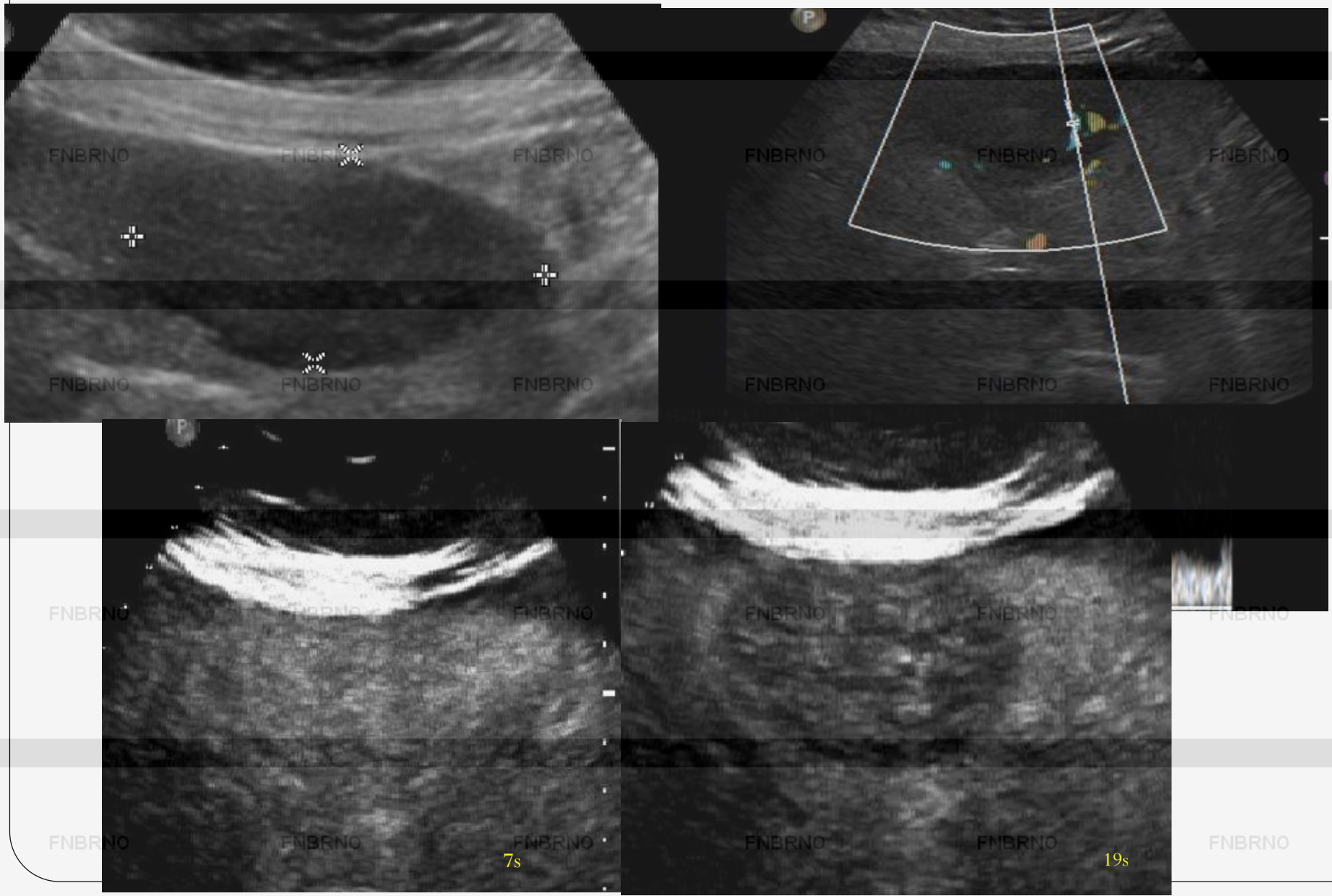
FNBRNO
FNBRNO

FNBRNO
FNBRNO

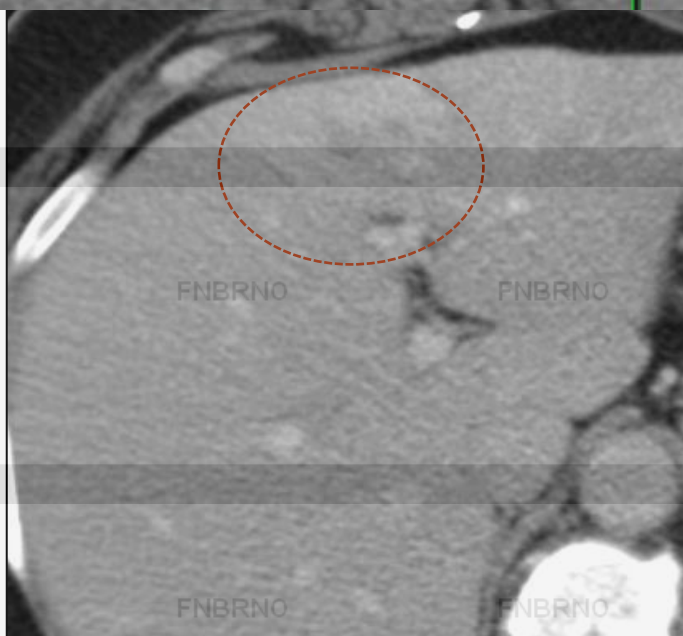
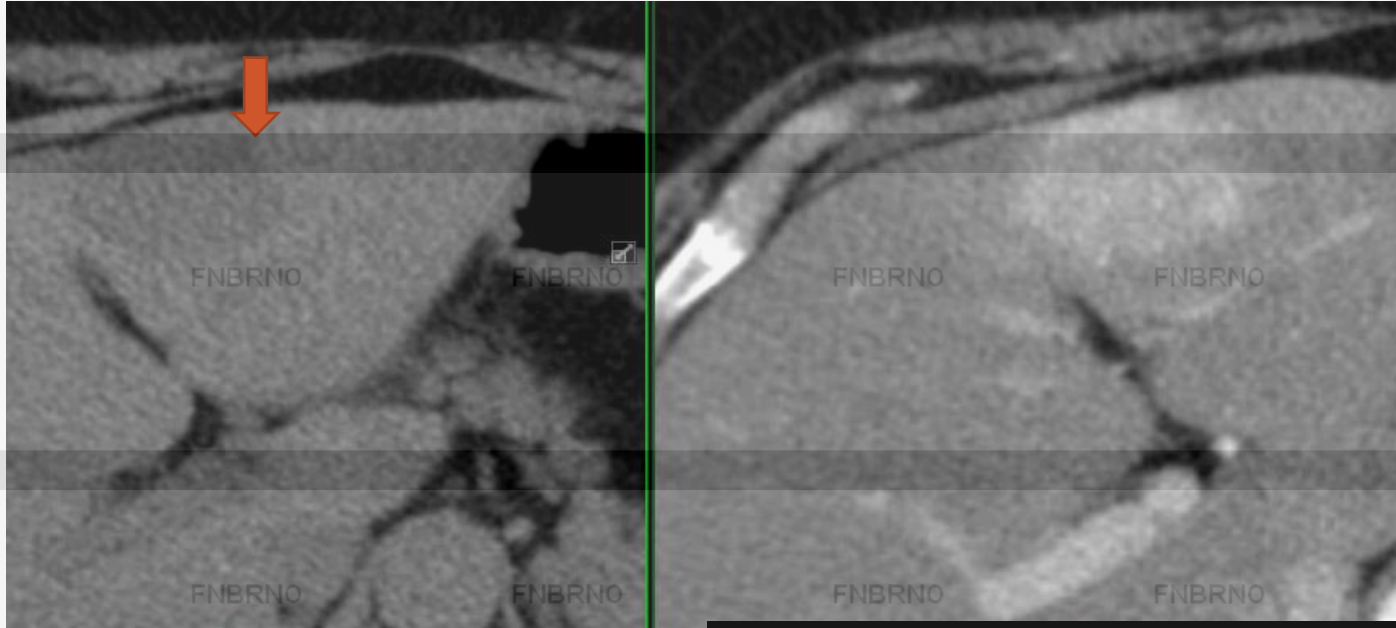
FNBRNO
FNBRNO

- Žena 57let
- Pacientka došetřována pro febrilie nejasné etiologie, váhově úbytek 5kg/měsíc
- RA: nevýznamná
- OA: infekční mononukleóza v dětství, jinak bez významnějších komorbidit

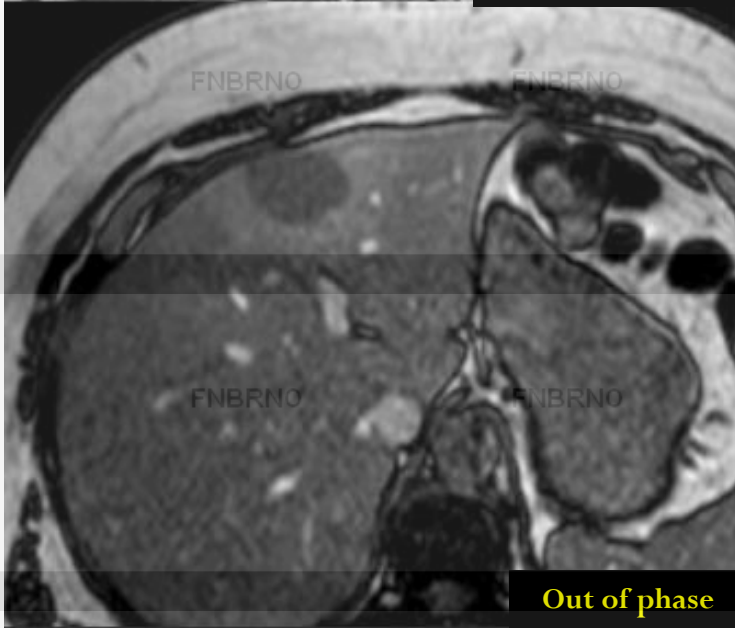
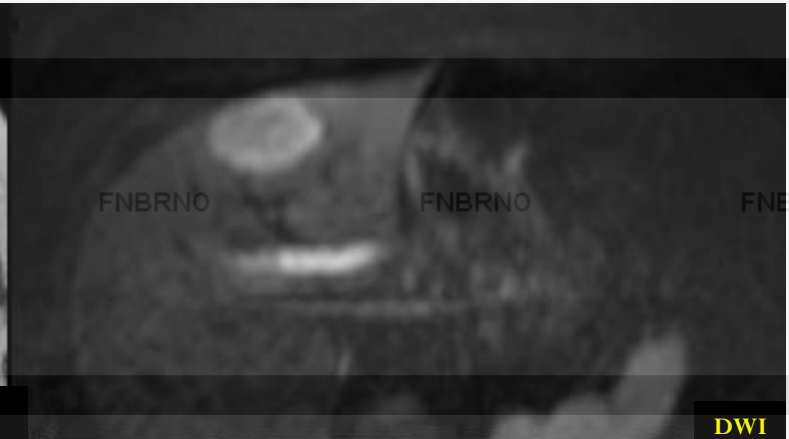
UZ a CEUS 11/2008

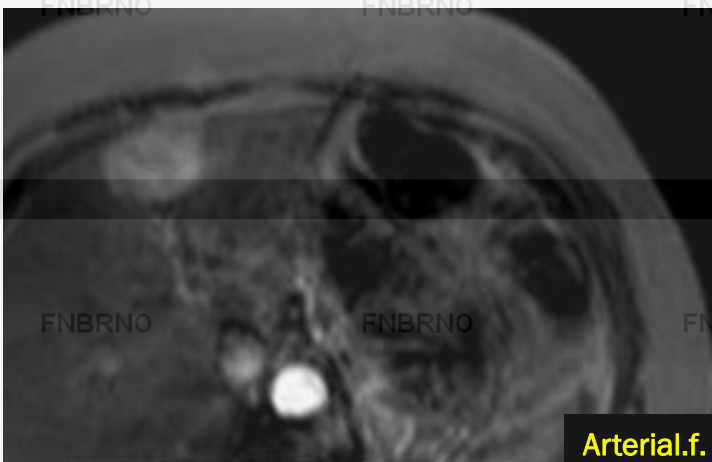


CT a následná biopsie pod CT

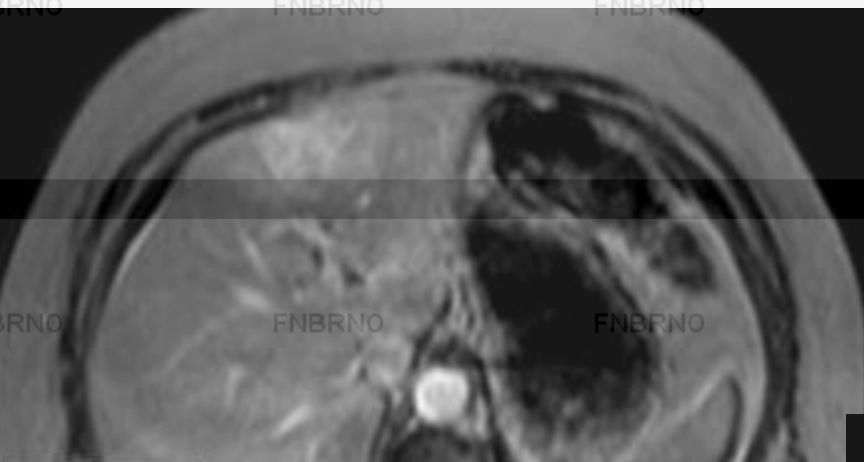


MRI 12/2008





Arterial.f.



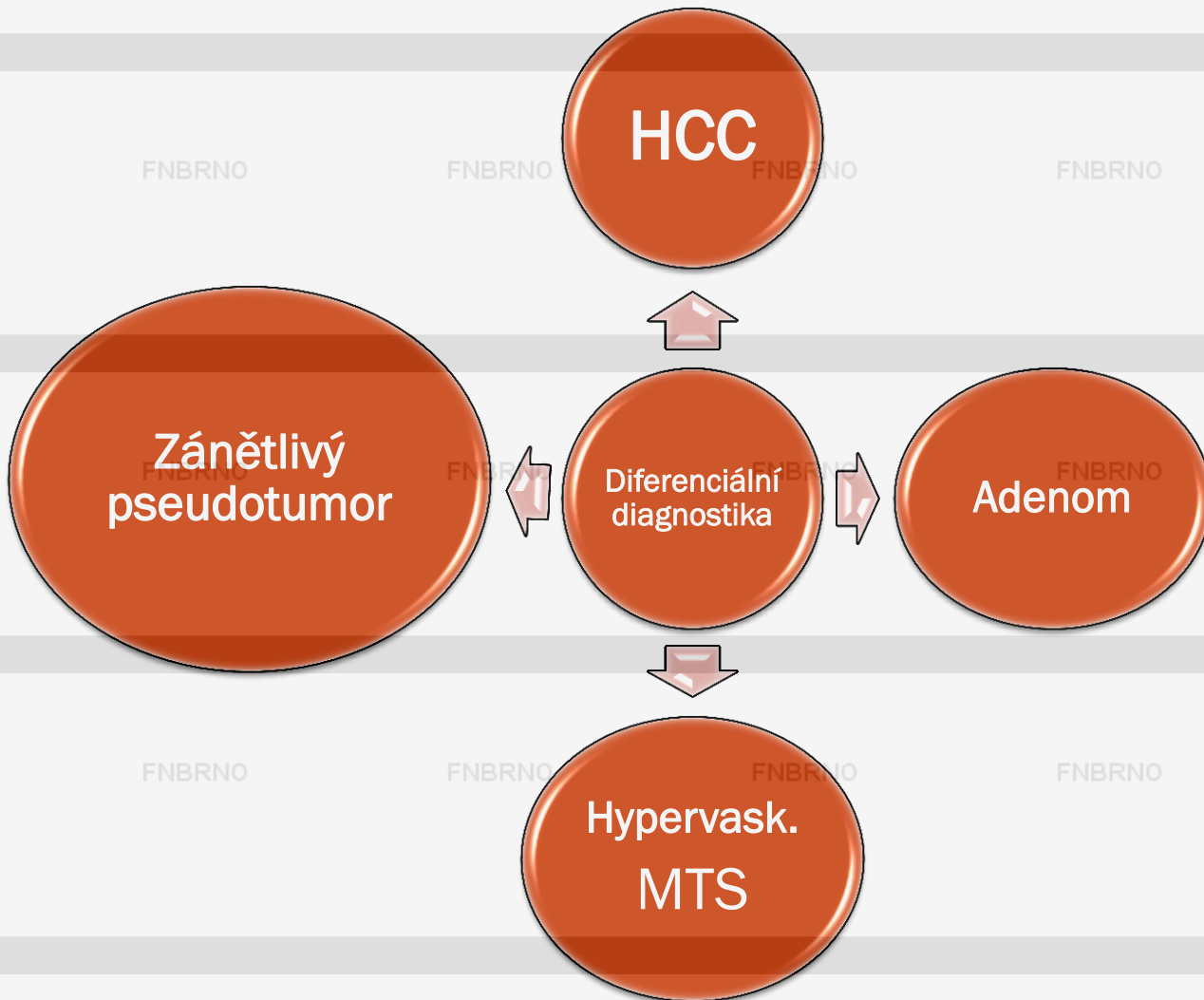
Portal..f.



Ekvil.



H.S..



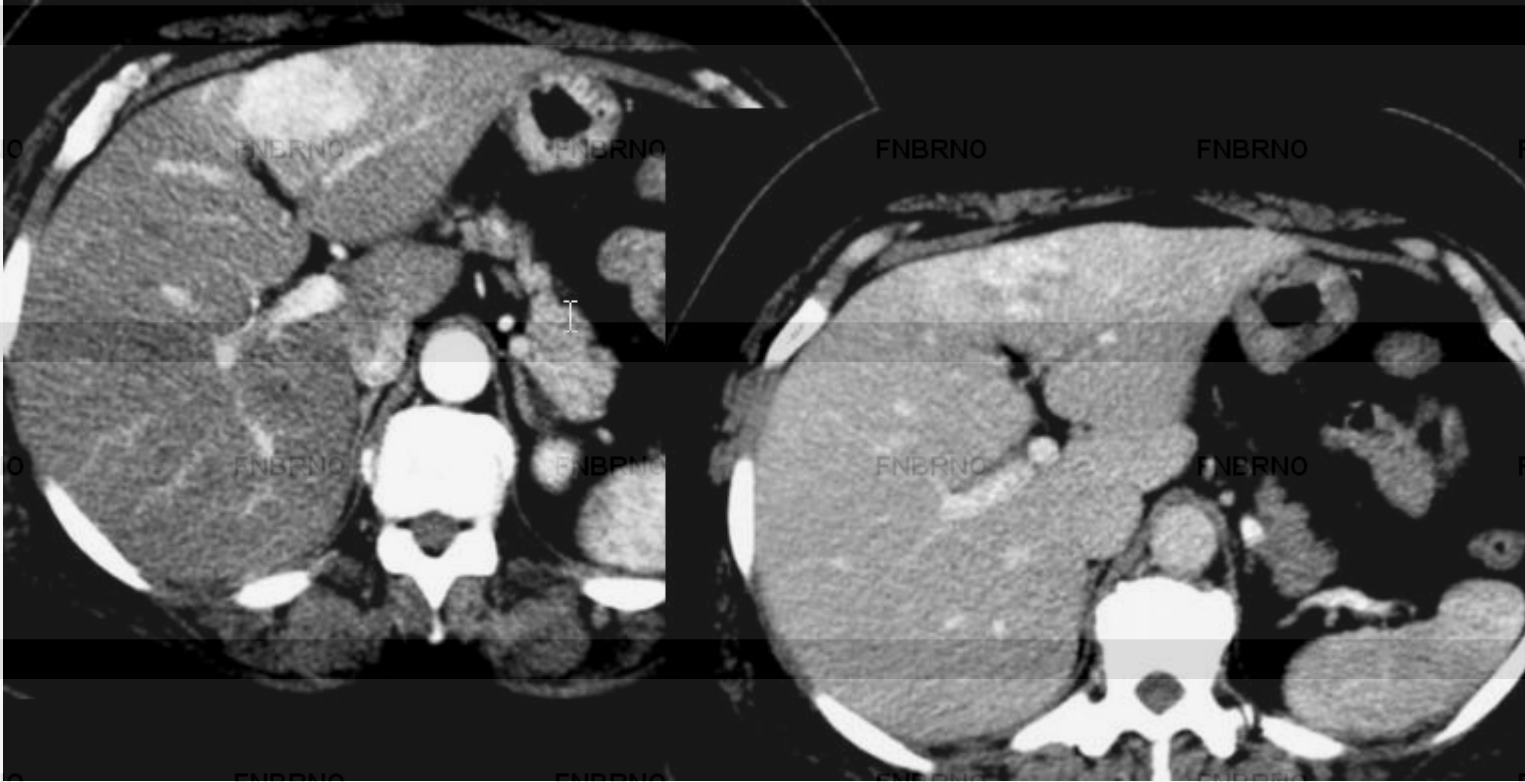
Výsledek biopsie

Zánětlivý pseudotumor

OIK 12/2008 – nejpravděpodobněji ložisko na zánětlivém podkladě, terapie ATB, kontrolní CT za měsíc

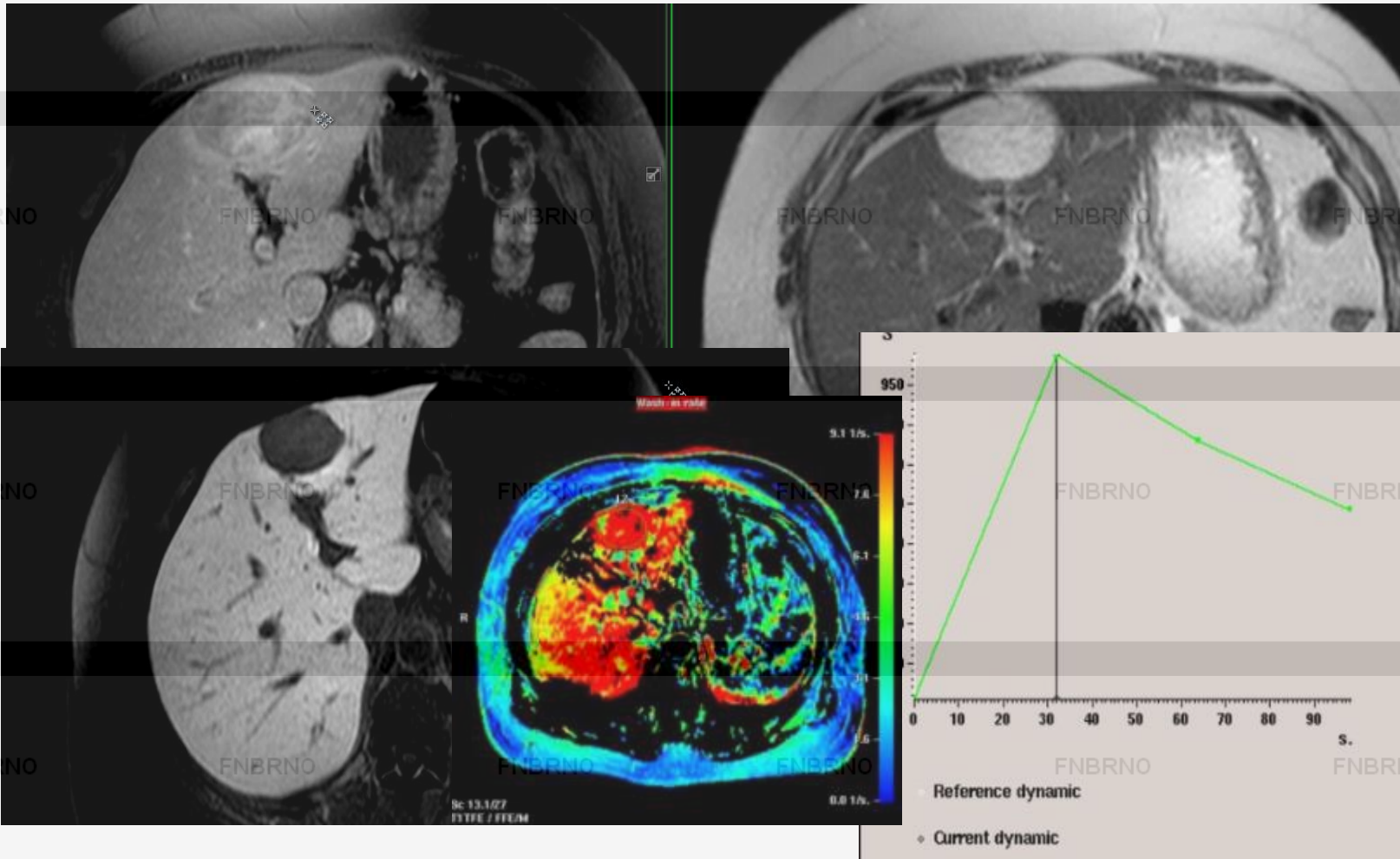


Kontrolní CT 1/2009



- Závěr: Mírná regrese sytící se složky
- OIK 1/2009 - zánětlivá etiologie tedy nejpravděpodobnější, kontrolní MR s odstupem 6měsíců

Kontrolní MR 9/2009



- Závěr: bez regrese po ATB terapii, naopak progrese velikosti ložiska S2/3 s minim. přesahem do S4a



11/2009

- Vzhledem k progresi velikosti a podezřelému obrazu, zároveň přihlédnuto i k přání pacientky přistoupeno k resekci II. a III.segmentu a atypické resekci S IVa

Závěr
PECom-nejistých biologických vlastností.
Proti agresivnímu chování svědčí nepřítomnost buněčných atypií,
atypických mitoz a nekroz, nízký marker proliferační aktivity /Ki 67/.

PECOM Perivascular epithelioid cells tumours (*tumor z perivaskulárních epitelooidních buněk*)

- skupina vzácných mesenchymálních nádorů, které mají společný morfologický podklad
- prakticky v každém věku, predominantně u žen
- zvlášť vyčleněné dobře definované jednotky:
 - clear cell „sugar“ tumor plicí - CCST
 - angiomyolipom - AML
 - lymfangioleiomyomatóza plicí - LAM
 - myomelanocytární tumor ligamentum falciforme hepatis - MMT
 - ostatní PEComy v jiných lokalitách – děloha, retroperitoneum, slinivka, srdce
- obvykle benigního charakteru, i případy agresivního chování a tvorba vzdálených metastáz
- charakter biologického chování dle mitotické aktivity

Závěrem...

- Relativně mladá histopatologická jednotka - mezi mezenchym.tumory WHO zařazeno 2003
- Vykazuje široké spektrum radiologických nálezů
- Většinou hypervaskularita s časným vymýváním, popsány i případy s výraznějším sycením až v portální fázi
- Pomýšlet na možnost PECOMU

FNBRNO

FNBRNO

FNBRNO

FNBRNO

FNBRNO

FNBRNO

FNBRNO

FNBRNO

FNBRNO

FNBRNO

FNBRNO

FNBRNO

FNBRNO

FNBRNO

- Děkuji za pozornost

FNBRNO

FNBRNO

FNBRNO

FNBRNO

FNBRNO

FNBRNO

FNBRNO

FNBRNO

FNBRNO

FNBRNO

FNBRNO

FNBRNO

FNBRNO

FNBRNO

FNBRNO

FNBRNO