



CENTRUM ASISTOVANÉ REPRODUKCE

Gynekologicko - porodnická klinika LF MU a FN Brno

přednosta: Prof. MUDr. Pavel Ventruba, DrSc.



Centrum asistované reprodukce – historie

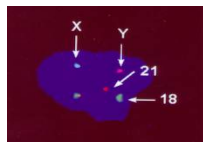
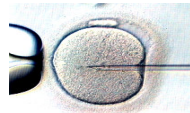
První dítě "ze zkumavky", v ČSSR a v bývalé východní Evropě se v ústavu narodilo roku 1982. Úspěchy brněnského kolektivu (prof. Dvořák, doc. Trávník, prof. Pilka, dr. Tesařík) vzbudily mimořádnou pozornost u nás i v zahraničí.



Asistovaná reprodukce na GPK zaznamenala výrazný rozvoj. Byly úspěšně rozvíjeny nové metody, ze kterých vychází i dnešní podoba technik asistované reprodukce. Vývoj probíhal v mnoha navzájem se prolínajících etapách. První období bylo věnováno především mikrochirurgické léčbě, následně pak byly rozvíjeny techniky asistované reprodukce, endoskopické výkony – hysteroskopie a laparoskopie, vytvoření spermabanky a program darovaných vajíček.

Historická data

- 1982** Porod prvního dítěte ze zkumavky
- 1988** Porod prvních dvojčat ze zkumavky v ČR
- 1992** Zahájen program **kryokonzervace embryí**
- 1994** První těhotenství po **transferu rozmražených embryí – KET**
Zavedení **prodloužené kultivace** embryí
Začátek standardního provádění **asistovaného hatchingu**
- 1995** Zavedení techniky **intracytoplasmatické injekce spermií - ICSI**
- 1997** Zahájen **program dárcovství oocytů a embryí**
- 1999** Narození prvního dítěte po transferu oplozených darovaných oocytů
- 2001** Klinické provádění **preimplantační genetické diagnostiky - PGD**



- 2005** **Kryokonzervace ovariální tkáně** u žen před onkologickou léčbou
- 2006** Vypracování metodiky na **zisk spermií z moče** u mužů s retrográdní ejakulací
- 2007** Metoda rychlého mražení – **vitrifikace**

Centrum asistované reprodukce - současnost

Centrum asistované reprodukce GPK má v České republice **nejdelší tradici**.

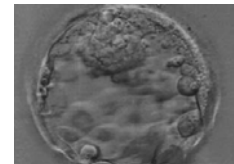
Díky zkušenému týmu a klinickému nemocničnímu zázemí zajišťuje **kompletní škálu vyšetření a racionální léčby**



Pro **ovariální stimulaci** byly vypracovány protokoly s využitím analog gonadoliberinu (GnRH analogu) – agonisty i selektivními antagonisty – a rekombinantním folikulostimulačním hormonem.



Prodloužená kultivace embryí in vitro se provádí v rozsahu od 72 do 120 hodin, aby se mohl po delší dobu sledovat jejich vývoj a transferovat je do dělohy v optimálnějším stadiu.



Mikromanipulační techniky výrazně přinášejí pomoc mužům se stále se zhoršujícím spermioqramem, nebo v případech selhání fertilizace.



Mezioborová spolupráce vedla k založení specializovaných center – **Andrologického centra** a **Centra pro léčbu endometriózy**.

Aktivně rozvíjíme nejnovější diagnostické a terapeutické postupy, úspěšně řešíme grantové projekty a zajišťujeme vzdělávání v oboru reprodukční medicíny. Svými výsledky a zkušenostmi držíme krok s mezinárodními renomovanými pracovišti.