

## 1. ODPOVĚZTE NA OTÁZKY – ANO, NE.

Komunikační partner nebo terapeut klade pacientovi otázky.

**Ukazují Vám nos?** (ukazujete čelo)

**Ukazují Vám ústa?** (ukazujete ústa)

**Ukazují Vám nohu?** (ukazujete ruku)

**Ukazují Vám krk?** (ukazujete krk)

**Ukazují Vám ramena?** (ukazujete ramena)

**Máte na ruku rukavice?**

**Máte na krku šátek?**

**Máte na sobě kabát?**

**Nosíme na hlavě klobouk?**

**Nosíme na uších prsteny?**

**V noci snídáme?**

**V poledne večeříme?**

**V létě sněží?**

**Na jaře padá listí?**

**Krává nám dává vejce?**

**Slepice snáší mléko?**

**Kočka pije mléko?**

**Kadeřnice vrtá zuby?**

**Číšník obsluhuje v knihovně?**

**Chirurg operuje?**

**Sekeru používáme na dřevo?**

**Krájíme nožem?**

**Vidličkou si čistíme zuby?**

**Hřebenem se češeme?**

**Píšeme hrníčkem?**

**Papír stříháme nůžkami?**

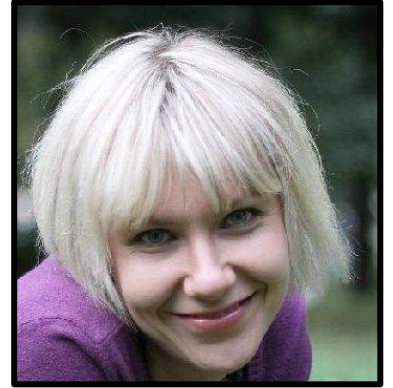
**Může kámen plavat?**

## 6. Rozumění alternativním otázkám - B

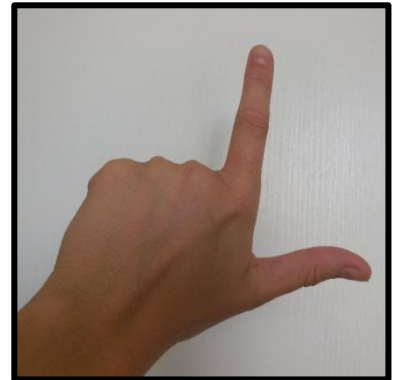
### 2. ODPOVĚZTE NA OTÁZKY – ANO, NE.

Komunikační partner nebo terapeut klade pacientovi otázky.

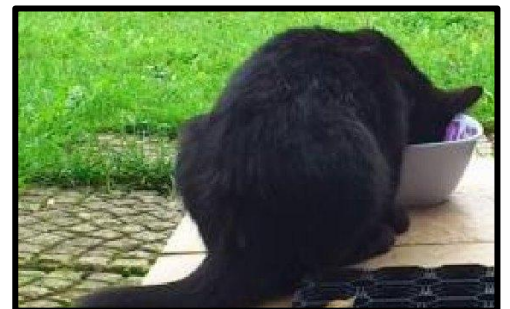
**Usmívá se dívka?**



**Ukazují se tři prsty?**



**Jí pes?**



**Je poledne?**

